



香港特別行政區政府  
知識產權署

# 商標檢索工作坊

6.10.2005

香港特別行政區政府知識產權署

1



香港特別行政區政府  
知識產權署

## 議程

- 我們的網上檢索系統提供哪些檢索選項？
- 如何使用網上檢索服務—文字檢索及圖樣檢索？
- “按所提供資料的式樣”進行檢索
- 檢索結果把“現存”的商標記錄及“已清除”的商標記錄分開顯示

香港特別行政區政府知識產權署

2

## 網上檢索系統

- <http://ipsearch.ipd.gov.hk/>
- 服務時間: 每天二十四小時運作  
(例行維修時間: 午夜十二時至凌晨一時)

## 商標檢索 - 文字要素與圖樣要素

### 文字檢索：

- 商標在文字、中文字、字母及數字方面相似之處

### 圖樣檢索：

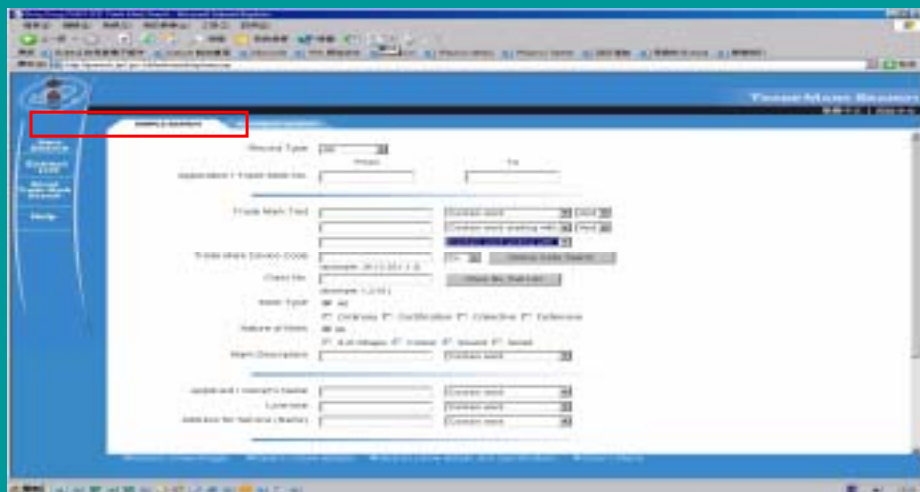
- 商標在圖樣要素方面相似之處

## 兩個檢索界面

我們的網上商標檢索系統設有兩個檢索界面：

- 簡易檢索
- 進階檢索

## 簡易檢索界面



## 簡易檢索 - 文字要素 (1)

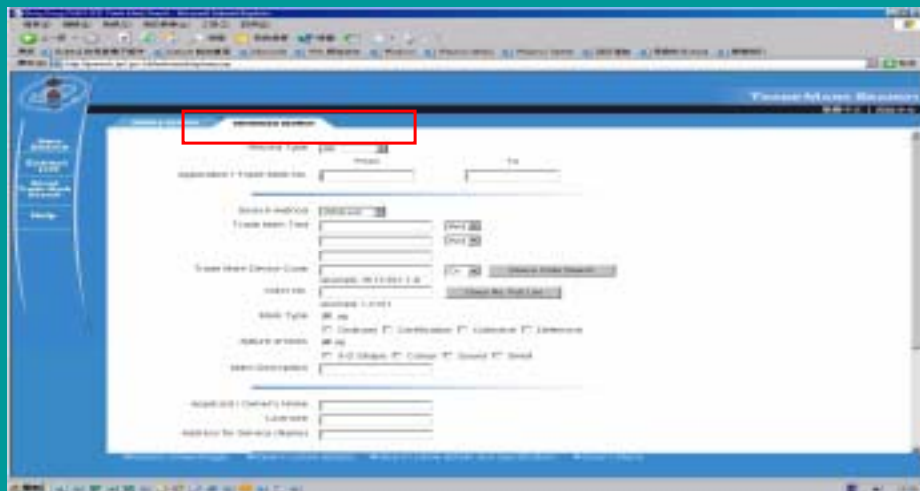
簡易檢索提供多個商標文字檢索選項：

- “包含輸入字”：搜尋包含與輸入字完全相同的字詞的標記，例如輸入“sun”可搜尋到“sun”、“The sun”、“rising sun”及“sun moon”
- “包含輸入字首”：搜尋包含以輸入字開首的字詞的標記，例如輸入“sun”可搜尋到“sun”、“The sun”、“rising sun”、“sun moon”、“sunrise”、“sunlight”及“sunny”

## 簡易檢索 - 文字要素 (2)

- “包含輸入字尾”：搜尋以輸入字結尾的標記，例如輸入“sun”可搜尋到“sun”、“The sun”、“rising sun”、“newsun”及“goldensun”
- “部分相符”：搜尋輸入字為組成部分之一的標記，例如輸入“sun”可搜尋到“sun”、“The sun”、“sunrise”、“sunny”、“newsun”、“sunlight”、“goldensun”及“rising sun”

## 進階檢索界面



## 進階檢索 – 文字要素 (1)

進階檢索提供百搭符號及字母商標的檢索方法，因而擴大了商標文字的檢索範圍：

- 百搭符號“%”：取代一個或以上的字元。例如，輸入“Su%n”，可搜尋到“SUN”、“SUPERMAN”、“THE SUN”、“GLOBAL SUPPLY CHAIN”、“SUSAN CRUISES”、“Dancing Summer Vacation”。
- 百搭符號“\_”：取代單一字元。例如，輸入“S\_n”，可搜尋到“SUN”、“THE SUN”、“THE ULTIMATE SIN”、“FUJI SAN”、“SAN FRANCISCO STORY”、“CHOI SUN WONG”。

## 進階檢索 – 文字要素 (2)

- 選擇“字母商標”方法，可將檢索範圍局限於搜尋由相同字母組成的商標。例如，輸入“prs”，可搜尋到“PRS”、“prs”、“prs 與圖樣”。
- 另一方面，採用“字母商標”檢索法輸入“p\_s”，則可擴大闊檢索範圍，搜尋到“PRS”、“prs”、“prs 與圖樣”、“pbs”、“pts”。

## 檢索系統運作模式

- 標點符號不會影響檢索結果  
例如：bac = b.a.c.  
bac = bac!
- 空位會影響檢索結果(字母商標除外)  
例如：golden sun ≠ goldensun

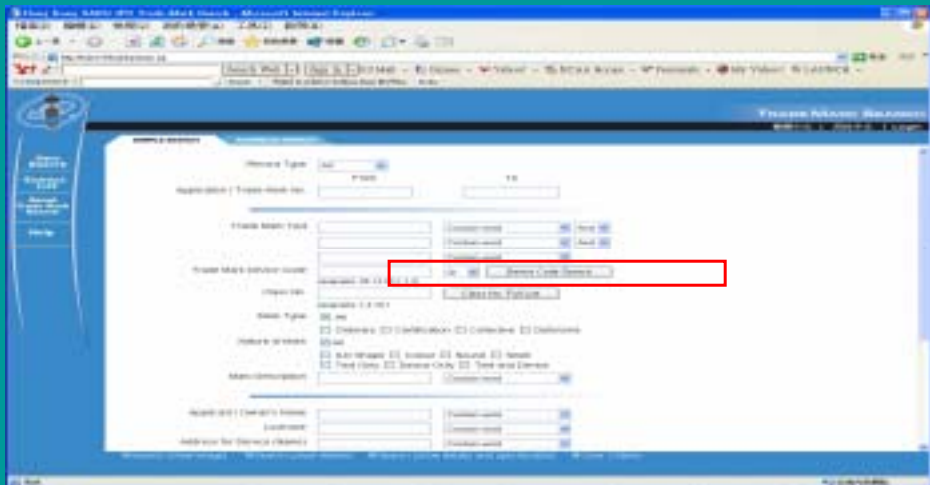
# 圖樣檢索

# 編碼系統

- 維也納分類 – 三層編碼系統
- 示例:
  - 編碼 2.5.21 與動物一起的小孩
  - 編碼 2.5.8 運動或玩耍中的小孩
  - 編碼 26.3.1 一個三角形
  - 編碼 26.3.2 兩個三角形（一個在內，一個在外）

# 如何檢索商標的圖樣要素？

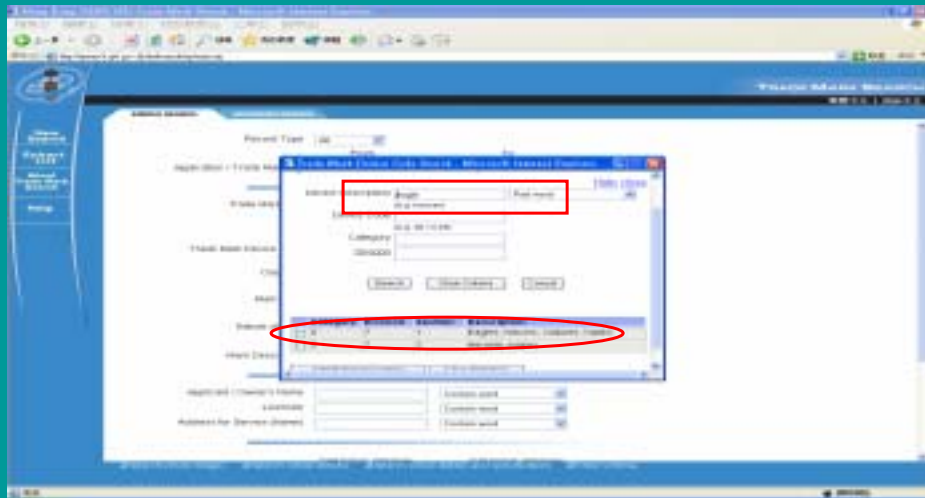
# 直接使用圖樣編碼





香港特別行政區政府  
知識產權署

## 使用圖樣描述獲得適當的 圖樣編碼



香港特別行政區政府知識產權署

17



香港特別行政區政府  
知識產權署

## 每個標記的圖樣編碼 – 按標記的縮略圖像以展示圖樣編碼



香港特別行政區政府知識產權署

18



## “按所提供資料的式樣” 進行姓名 / 名稱檢索



## “按所提供資料的式樣” 進行姓名 / 名稱檢索 (1)

- 知識產權署商標電腦系統採用“Ming (for ISO10646) ExtB”中文字型
- 申請人 / 註冊擁有人的姓名 / 名稱和地址以“按所提供資料的式樣”儲存和顯示

## “按所提供資料的式樣” 進行姓名 / 名稱檢索 (2)

- “按所提供資料的式樣”進行檢索

### 示例

- 姓名 / 名稱： HÉLÈNE ROBERTSON
- 可使用的檢索條件： HÉLÈNE ROBERTSON  
H\_L\_NE ROBERTSON  
H%L%NE ROBERTSON

## “現存” / “已清除” 的商標記錄

## 檢索結果 – 顯示記錄 (1)

- 提供功能以分開顯示“現存”及“已清除”的商標記錄
- 系統預設為顯示“現存的記錄”
- 提供檢視“已清除的記錄”的選項

## 檢索結果 – 顯示記錄 (2)



## 檢索結果 – 顯示記錄 (3)

- 記錄分類：

示例

- “已清除的記錄”：已撤回超過一年的申請 / 已刪除超過一年的商標註冊
- “現存的記錄”：已撤回一年或不足一年的申請 / 已刪除一年或不足一年的商標註冊

## 商標檢索參考資料 (1)

- 在商標檢索系統內按“輔助說明”，可得知更多有關訂定檢索條件及“現存” / “已清除”的商標記錄的資料。

## 商標檢索參考資料 (2)

- 請參閱《商標註冊處工作手冊》的相關章節
  - 查冊
  - 檢索範圍 拒絕註冊的相對理由

## 答問時間